

カットブロワー

CB-50/CB-100E/CB-200E/CB-300E形

《ニシムラ》独自の設計により
一貫した作業システムが可能。
細断工程ではかせません。

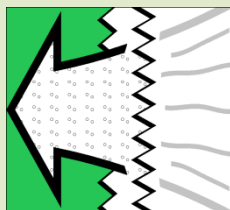


プラスチック、紙、木工、金属製品等の工程で発生するフィルム耳端の細断と圧送。
たとえばプラスチック生産で発生する帯状のビニールフィルムや、紙、半製品など、細かく刻み、吸込→細刻
→輸送→利用まで一貫した関連作業を、この1台で連続的に処理するシステム。いわば“ミニプラントの働き”が、
ニシムラ・カットブロワーです。

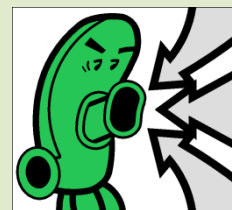
搬送・活用



細断

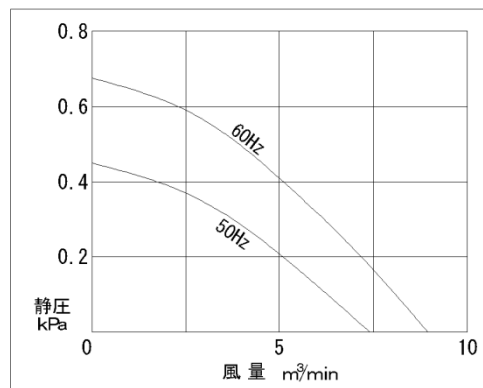
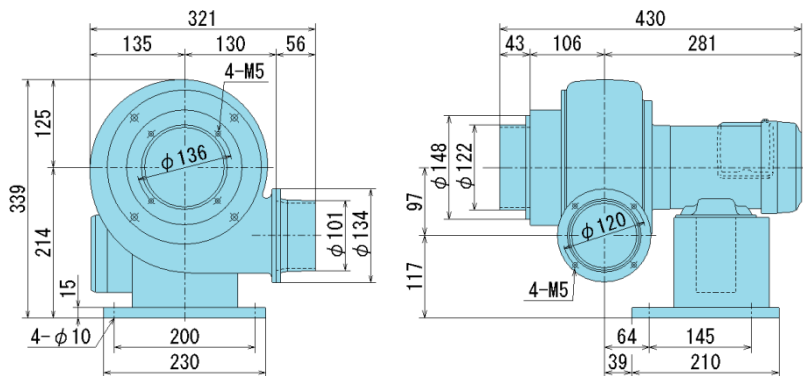


吸込

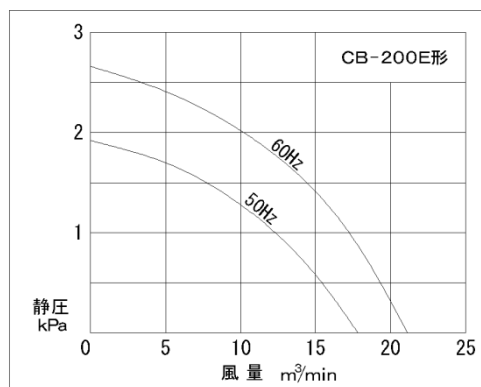
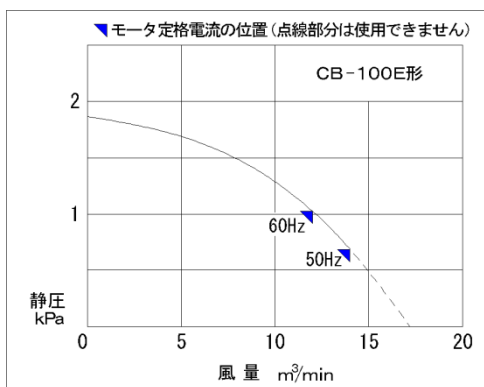


NISHIMURA

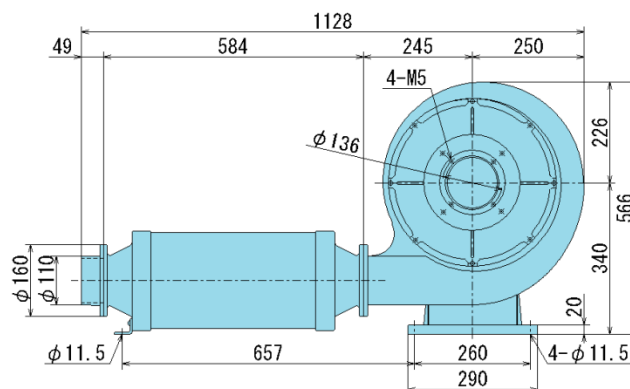
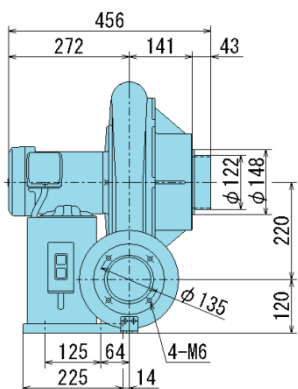
CB-50形



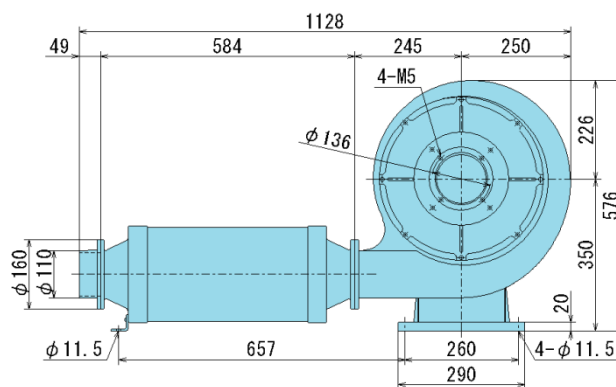
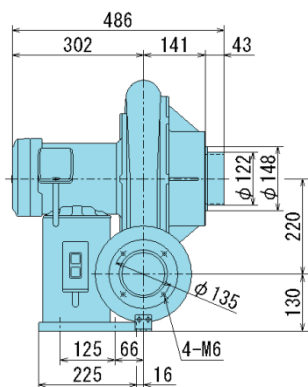
CB-100E、CB-200E形



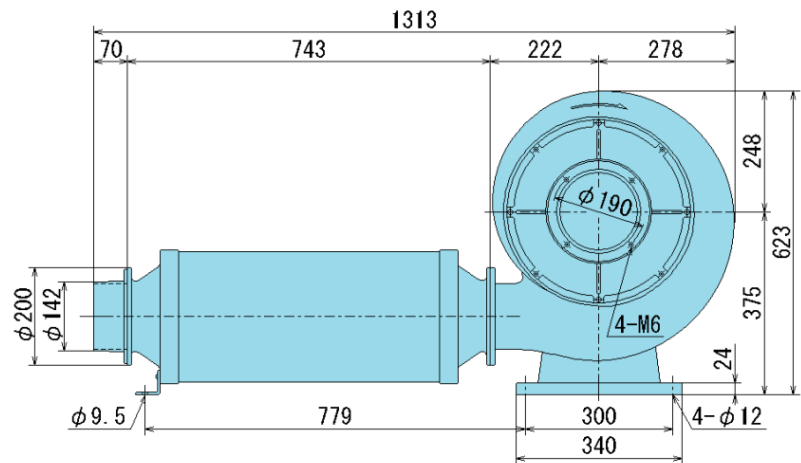
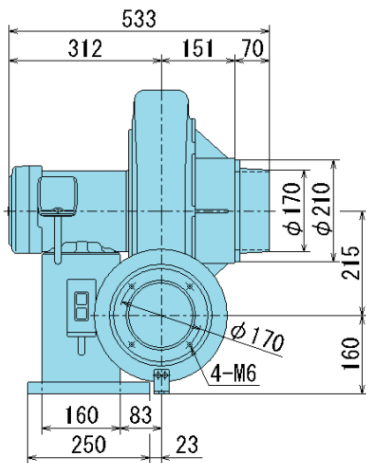
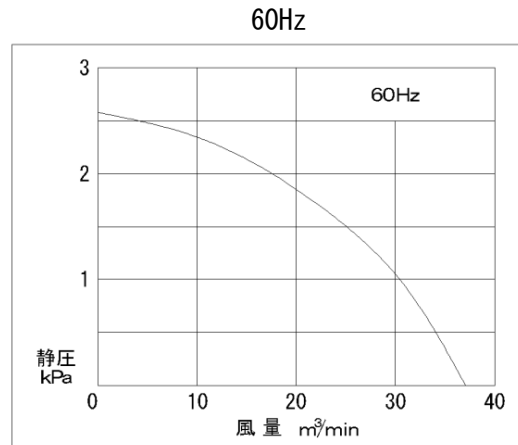
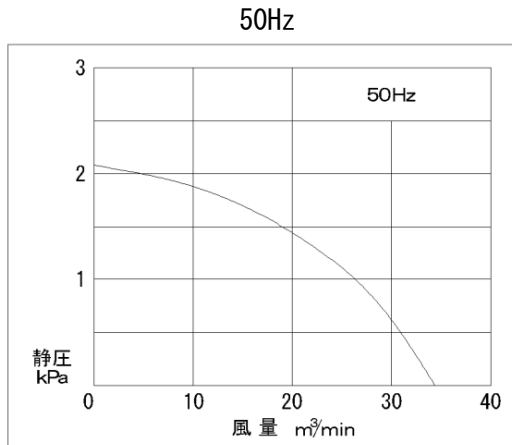
CB-100E形



CB-200E形



CB-300E形



●特別仕様にも対応中です。下記又は当社へお引合下さい。設計用は専用外形図をご請求ください。

形式	口径	出力 kW	定格	電源	電圧	周波数	電流	回転数	最高風圧	最大風量	質量 kg	備考
	mm				V	Hz	A	min ⁻¹	kPa	m ³ /min		
CB-50	φ101	0.4	S1	3φ	200	50	1.9	2850	0.45	7.4	18	押ボタンスイッチ付 (過負荷遮断器内蔵)
						60	1.7	3420	0.65	8.9		
CB-100E	φ110	0.75	"	"	"	50	3.1	2850	2.0	14	37	
						60	3.0	3420	2.2	12		
CB-200E	"	1.5	"	"	"	50	5.6	2865	2.1	17	48	
						60		3435	3.0	20		
CB-300E	φ142	2.2	"	"	"	50	8.3	2890	2.0	34	58	
						60	8.1	3465	2.5	36		

[注] ●改善のため予告なしに仕様や寸法を変更することがあります。 ●周波数をご指定下さい。(CB-50・200E形は除く)

代理店



<http://www.nishimuradenki.co.jp>

西村電機株式会社

東京営業所 東京都中央区日本橋小伝馬町5-10
 〒103-0001 ☎03(3662)3921(代) FAX03(3662)3926
 大阪営業所 大阪市住之江区浜口西3-11-1
 〒559-0006 ☎06(6671)6005(代) FAX06(6671)7270
 大船工場 鎌倉市台2-19-18
 〒247-0061 ☎0467(46)2141(代) FAX0467(46)2145